

Les écocentres, des alliés écologiques à connaître

CINDY ROUSSELLE
COMPO-HAUT-RICHELIEU



À la suite des dernières chroniques, le sujet des écocentres a été effleuré à quelques occasions. Mais cette semaine, je vous propose d'en apprendre plus sur ce service pratique et écologique.

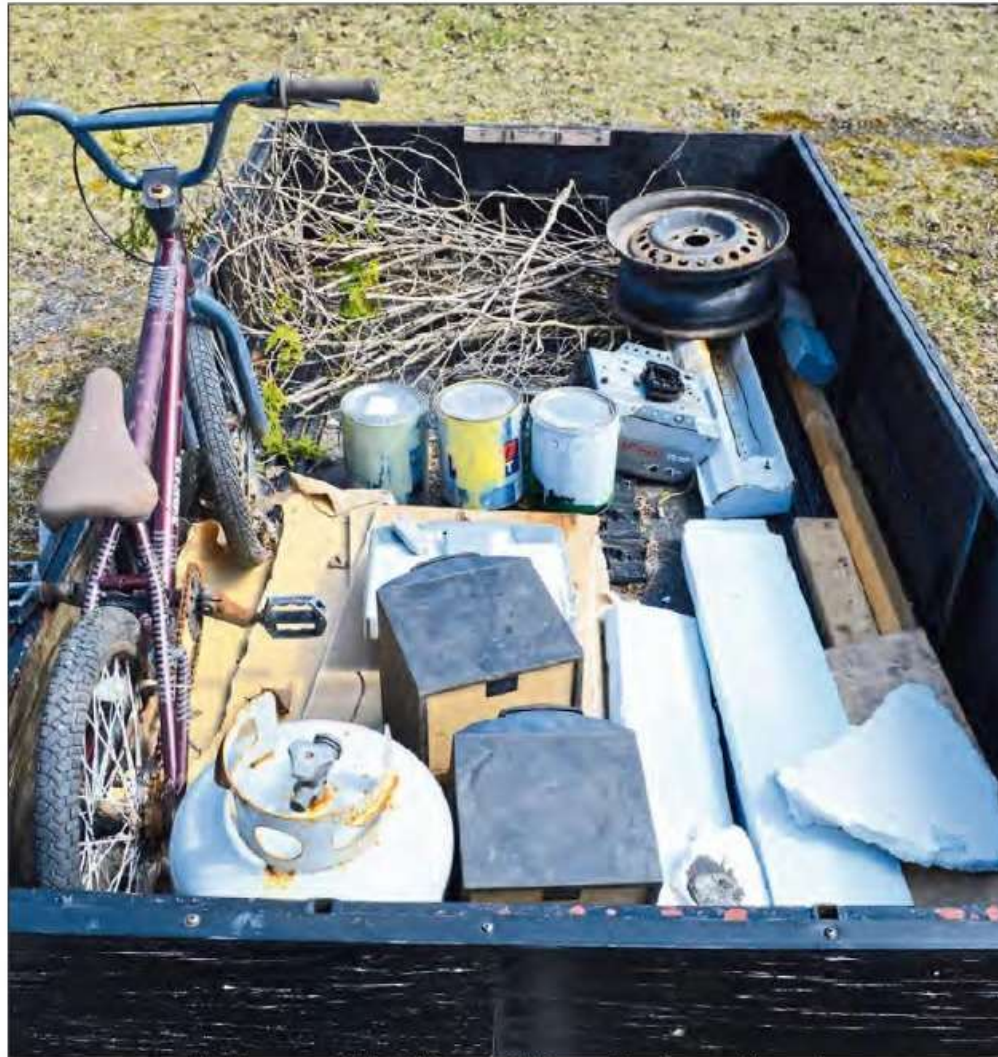
D'abord, qu'est-ce qu'un écocentre? Il s'agit d'un endroit où vous pouvez apporter un ensemble de matières et de matériaux recyclables ou valorisables qui seront par la suite transportés vers un centre de recyclage ou de valorisation.

Sur le territoire desservi par Compo-Haut-Richelieu, soit celui des MRC du Haut-Richelieu et des Jardins-de-Napierville, les citoyens de ces deux MRC ont accès à quatre écocentres. Deux d'entre eux sont situés à Saint-Jean-sur-Richelieu (secteurs Iberville et Saint-Luc), un est à Lacolle et un autre se trouve à Saint-Rémi.

PRÉPARATION

Avant de se déplacer, une bonne préparation est essentielle pour économiser temps et énergie. Renseignez-vous à l'avance au sujet des règles d'accès et des matières admises en consultant le site Web de Compo à compo.qc.ca/ecocentres.

Une fois arrivés à l'écocentre, les employés sur place (appelés «valoristes») vous accueillent et procèdent à votre enregistrement.



Un chargement bien trié permet d'économiser temps et énergie.

Pour ce faire, ils vérifient le chargement afin de connaître le volume de matières apportées et de vous indiquer le lieu de

dépôt pour chaque catégorie de matières. Il faut savoir que plusieurs matières sont admises sans limite d'accès.

Pour faciliter vos déplacements sur le site, il est recommandé de trier vos rebuts à l'avance et de placer les matières par catégorie.

Hé non! Tout ne va pas à un seul et même endroit! En plus de faciliter le travail des valoristes, cela vous permet de minimiser vos déplacements sur le site et votre temps passé à l'écocentre.

QUE PEUT-ON Y APPORTER?

Voici quelques exemples de matières admises dans les écocentres de Compo-Haut-Richelieu: matériaux de construction, de rénovation et de démolition; meubles; béton, briques, pierres; branches; peinture; piles; tubes fluorescents et ampoules fluocompactes

Pour la liste complète, visitez la section Écocentres du site Web de Compo. Votre rebut ne se trouve pas dans la liste? Utilisez l'application Ça va où? de RECYC-QUÉBEC qui vous indiquera si l'écocentre est la destination pour votre objet.

MATIÈRES REFUSÉES

Il est important de savoir que les écocentres ne sont pas des dépotoirs et que certaines matières y sont refusées. Parmi celles-ci, on compte: les déchets domestiques, les pneus avec jantes et les pneus de tracteur, les médicaments et les produits dangereux industriels ou commerciaux. La section Écocentres du site Web de Compo contient la liste complète des matières refusées, compo.qc.ca/ecocentres.

Vous avez des suggestions de sujets pour cette chronique? Écrivez-nous à cindy.rouselle@compo.qc.ca.